



FLIR **ONE** PRO

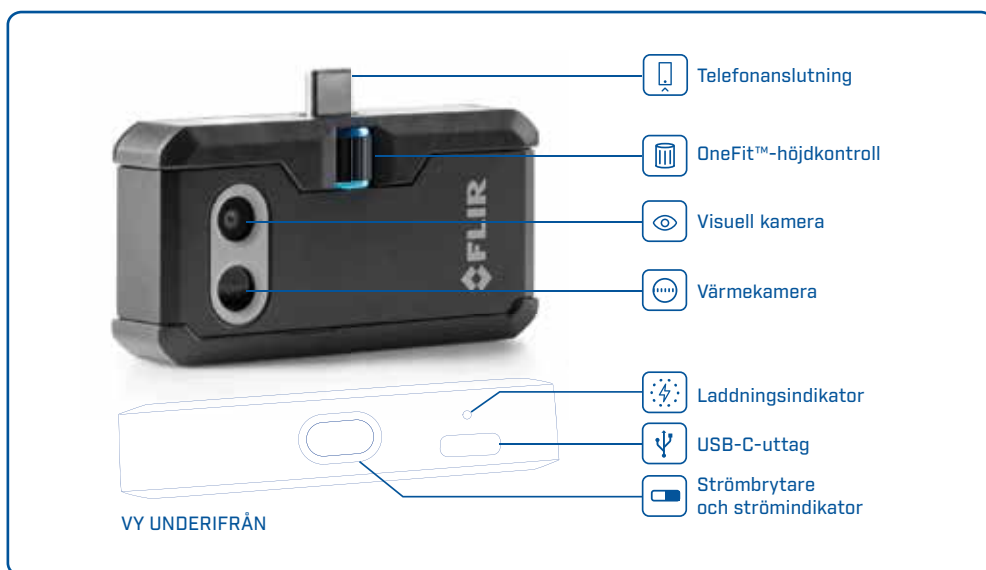
## ANVÄNDARGUIDE

Tredje generationen

För Android och iOS

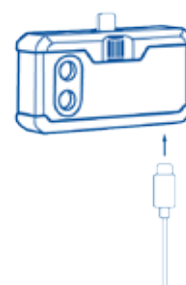
# ANVÄNDARGUIDE FÖR FLIR ONE PRO

Med FLIR ONE Pro kan du se världen på ett helt nytt sätt, med en unik blandning av värmebilder och visuella bilder. Den här användarguiden innehåller den information du behöver för att använda FLIR ONE Pro.



## LADDA FLIR ONE PRO

Sätt i USB-C-ändan av strömkabeln i FLIR ONE Pro och den andra änden i en 1A-strömkälla. LED för laddningsindikatorn blinkar när enheten laddas. FLIR ONE Pro blir fulladdad inom en timme. När enheten är fulladdad lyser LED för laddningsindikatorn kontinuerligt. FLIR ONE Pro ska inte användas när den laddas.



## FLIR ONE-APP

Den senaste versionen av FLIR ONE-appen är tillgänglig för nerladdning från Apple App Store för iOS och Google Play Store för Android. Ladda ned och installera appen och starta den sedan. Slå på FLIR ONE Pro och koppla den till telefonen. När FLIR ONE Pro är avstängd blir du uppmanad att ansluta din FLIR ONE Pro-kamera för att kunna visa kamerafunktionerna.

## APPÖVERSIKT

Överst på skärmen finns ett svart fält med ikoner för expanderingsmeny, värmemätare, lampa, timer och kalibrering. Nedanför det finns bilden, och längst ned på skärmen finns ett annat svart fält med ikoner för galleri, kamera, bildkontroller och läge (Foto, Video eller Timelapse).

## TA BILDER

Överst i det nedre fältet sveper du åt höger eller vänster för att välja fotoläge. Tryck på den runda vita kameraknappen längst ned på skärmen för att spara en bild. Bilderna sparas i galleriet. I appinställningarna går det också att spara bilderna i telefonens bildbibliotek. Om du vill visa den senast sparade bilden trycker du på miniatyrbilden längst ned till vänster. När du visar en bild sveper du upp eller ned på bilden för att visa den underliggande bilden från kameran för visuella bilder. Du behöver inte ha FLIR ONE Pro-kameran kopplad till telefonen för att visa sparade bilder.

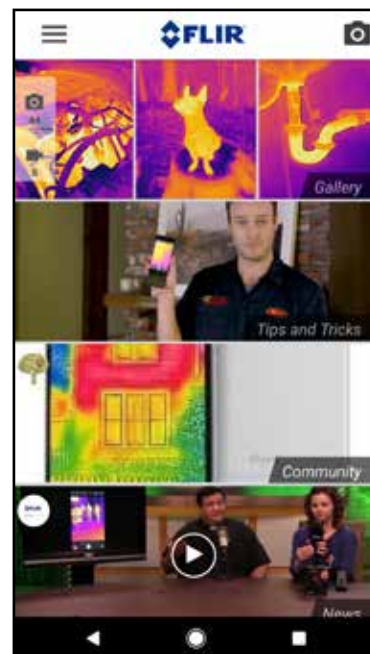
## SPELA IN VIDEO

Överst i det nedre fältet sveper du åt höger eller vänster för att välja videoläge. Tryck sedan på den röda knappen för att börja spela in video. Tryck på den röda knappen igen för att sluta spela in video och spara videon i FLIR-biblioteket. Om du vill visa den inspelade videon trycker du på miniatyrbilden i det nedre vänstra hörnet av skärmen för att få tillgång till galleriet.

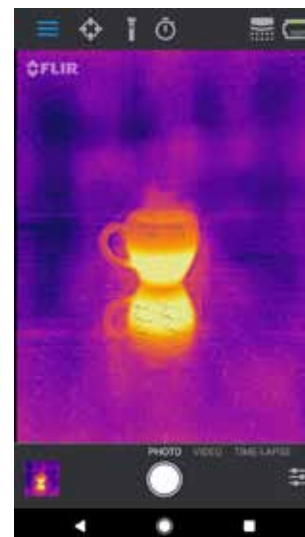
## TIMELAPSE-VIDEO

Överst i det nedre fältet sveper du åt höger för att välja Timelapse-läget. Tryck sedan på den röda knappen för att visa Timelapse-alternativen. Anpassa alternativen och tryck sedan på den röda knappen för att börja spela in video. Tryck på den röda knappen igen för att sluta spela in video.

FLIR ONE-APP



LÄGE-SKÄRM



TIMELAPSE-VIDEO



## MITT GALLERI

Du kan titta på och redigera en bild eller video genom att välja miniatyrbilden i skärmens nedre vänstra hörn. Du kan dela bilder och videor via mms eller e-post, och du kan redigera dem genom att ändra färgpalett eller temperaturskala. Medan du visar en bild går det att svepa upp eller ned för att visa den visuella bilden som används för MSX®-anpassning.

## ÄNDRA FÄRGPALLETTER

Gå till displayen (bilden) och tryck på menyn Bildalternativ längst ned till höger på skärmen. Tryck på färgpalettsikonen för att ändra hur bilden visas. Välj en av färgpaletterna som visas. I appen kan du välja mellan nio olika paletter, t.ex. färg, gråskala eller en kombination av båda.

## IR-SKALA

FLIR ONE Pro visar motivets temperaturintervall och ger dig möjlighet att justera temperaturmappningen med en funktion som kallas IR-skala. Om du vill använda funktionen trycker du på ikonen för IR-skala på menyn Bildalternativ. Skalan visas på skärmens vänstra sida med höga och låga temperaturer angivna. Du kan justera färgmappningen genom att hålla reglaget nedtryckt samtidigt som du skjuter det uppåt eller nedåt. Du kan även trycka på värdena och ange önskade gränser manuellt.

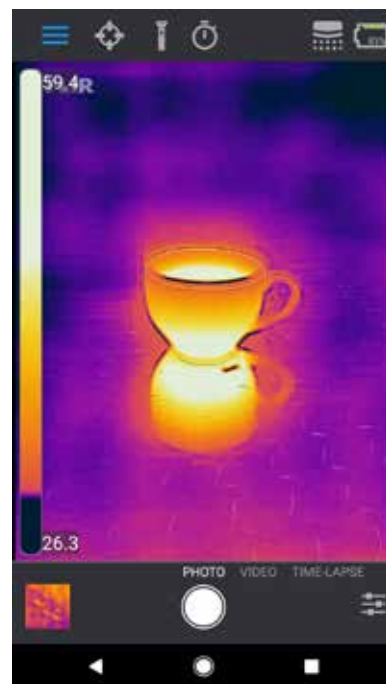
## FÖRSTÄRKNINGSLÄGE

FLIR ONE Pro har ett utvidgat intervall för temperaturer. Den kan mäta upp till 400 grader Celsius (752 grader Fahrenheit). Hög förstärkning är standardläge. Om du vill använda funktionen går du till menyn Bildalternativ och trycker på ikonen för förstärkningsläget. Välj det låga alternativet och använd värmemätare eller regioner av intresse på samma sätt som i standardläget.

## MITT GALLERI



## IR-SKALA



## VÄRMEMÄTARE OCH REGIONER AV INTRESSE (ROI)

När du använder värmemätare och regioner av intresse visar FLIR ONE Pro en genomsnittlig temperatur (i °C eller °F) på bilden. Noggrannheten hos värmemätaren/-arna beror på många faktorer, inklusive avståndet från föremålet, omgivningstemperaturen och emissiviteten hos materialet som observeras. Användare uppmantras att ta reda på mer om termografi på [www.infraredtraining.com](http://www.infraredtraining.com). Växla mellan Fahrenheit och Celsius med hjälp av alternativet för inställningar på kontrollpanelen.

**Obs!** Lägg till värmemätare och/eller ROI genom att trycka på värmemätarikonen längst upp till vänster för att visa en lista med värmemätare och ROI. Upp till tre värmemätare, tre fyrkantiga ROI och tre runda ROI kan visas samtidigt. Tryck på värmemätaren och håll den nedtryckt för att flytta den på skärmen. Kläm för att justera storleken på dina ROI.

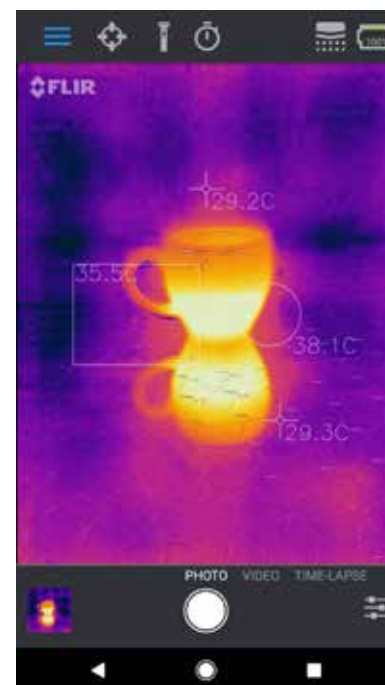
## LAMPA

FLIR MSX är en patenterad teknik som maximerar detaljer och bildskärpa med hjälp av kameran för visuella bilder i FLIR ONE Pro. Den här funktionen kräver en viss mängd synligt ljus, så i mörka miljöer tänds du smartphonens lampa för att förbättra bilddetaljerna. Den här funktionen använder lampan som är inbyggd i telefonen.

## TIMER

Med alternativet för timer kan användaren ställa in en fördröjning innan en bild sparas. När du väljer timerikonen visas kontrollpanelen för timer. Användaren kan ställa in fördröjningen på 3 eller 10 sekunder eller stänga av funktionen. När timern är på sparar användaren en bild genom att trycka på den runda vita knappen längst ned på skärmen. Då visas en nedräkningstimer på bilden.

## VÄRMEMÄTARE OCH ROI



## **AUTOMATISK KALIBRERING**

Kameran har en mekanisk slutare som regelbundet aktiveras och gör att värmekameran kan kalibreras eller göra en bilduppdatering. När slutaren aktiveras fryser bilden en kort stund. När kameran först slås på, och regelbundet efter det, utför appen en automatisk kalibrering för att ge en optimal bild. Det går också att manuellt aktivera slutaren genom att trycka på kalibreringsikonen i det övre högra hörnet på huvudskärmen. Du växlar till manuell kalibrering genom att inaktivera automatisk kalibrering på inställningsmenyn.

## **MSX-ANPASSNINGSKONTROLL**

FLIR ONE Pro är inställd på anpassning av värmebilder och visuella bilder på 3 meters avstånd. Använd glidreglaget för MSX-avstånd för att visa närbilder på motiv. Tryck på MSX-avståndskontrollen för att aktivera skjutreglaget och justera sedan anpassningen genom att dra i reglaget. Tryck på ikonen igen för att dölja glidreglaget.

## **LÅS INTERVALL**

Funktionen Lås intervall låser färgernas temperaturintervall för scenen som du ser på skärmen. Tryck bara på ikonen Lås intervall för att låsa intervallet, och tryck igen för att återgå till scenens autoskalning.

## **INSTÄLLNINGSMENY**

Med inställningsmenyn kan användaren konfigurera fler funktioner på FLIR ONE Pro enligt beskrivningen nedan.

### **SPARA PLATS**

Om en mobiltelefonsignal är tillgänglig läggs platsen till på bilderna. Det gör det möjligt att se bilderna på en karta.

### **SPARA I FOTON**

Aktivera den här funktionen om du vill spara en kopia av bilder och videor i telefonens fotogalleri. Bilderna lagras alltid i FLIR ONE Pro-kameran oavsett inställningen. Befintliga objekt kopieras inte.

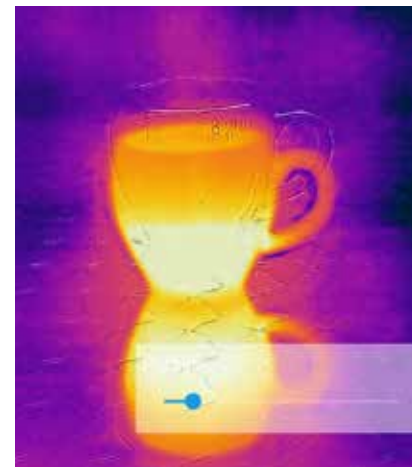
### **TEMPERATURENHET**

Använd den här inställningen när du vill ändra temperaturenheten mellan Fahrenheit och Celsius.

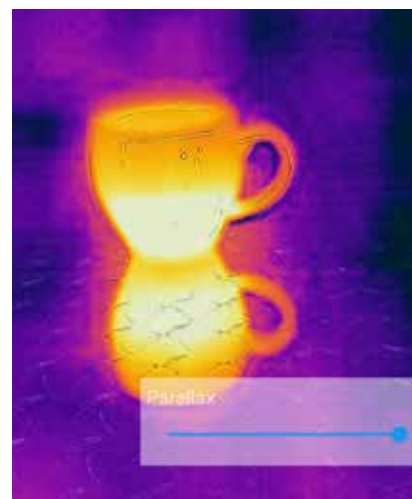
### **REGLAGE FÖR MSX-AVSTÅND**



### **SEPARAT**



### **ANPASSAT**





## EMISSIVITET

När värmemätaren har aktiverats påverkas temperaturen som visas av många funktioner, däribland en egenskap hos motivets material som kallas emissivitet. Den här egenskapen är en relativ bedömning av hur väl ett material avger eller strålar värmeenergi. Vissa material är mer emissiva än andra. Blanka eller reflekterande material tenderar att ha låg emissivitet. För de flesta material är standardinställningen "matt" en rimlig uppskattning.

## HJÄLP

Du hittar mer information om FLIR ONE Pro i appens hjälpsnitt och avsnittet med tips och råd.

## OM FLIR ONE

Menyalternativet Om FLIR ONE Pro ger information om FLIR ONE Pro-kameran, FLIR ONE Pro-appen, vårt företag FLIR Systems, Inc. och ytterligare information om juridik, licenser och regler.

### **VARNING**

FLIR ONE och FLIR ONE Pro är inte vattentäta. Var försiktig i de fall som FLIR ONE eller FLIR ONE Pro används för att observera mycket varma föremål som eld eller smält metall.